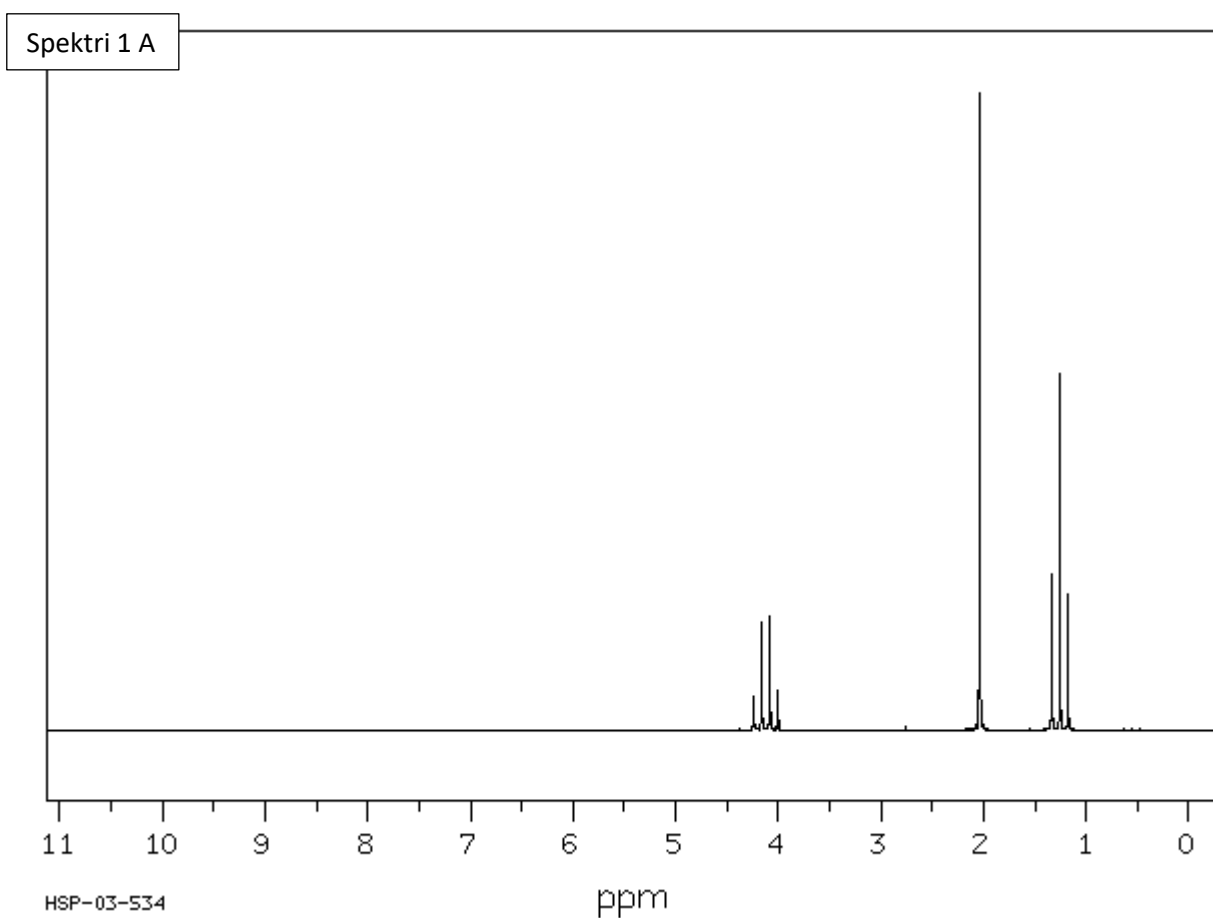


NMR-spektroskopia: tehtävät

1. Alla on etyyliasetaatin ^1H -NMR-spektri.
 - a. Piirrä yhdiste MarvinSketchiä apuna käyttäen.
 - b. Nimeä signaalit.
 - c. Mikä signaali kuuluu millekin vetyryhmälle? Perustele.



2.

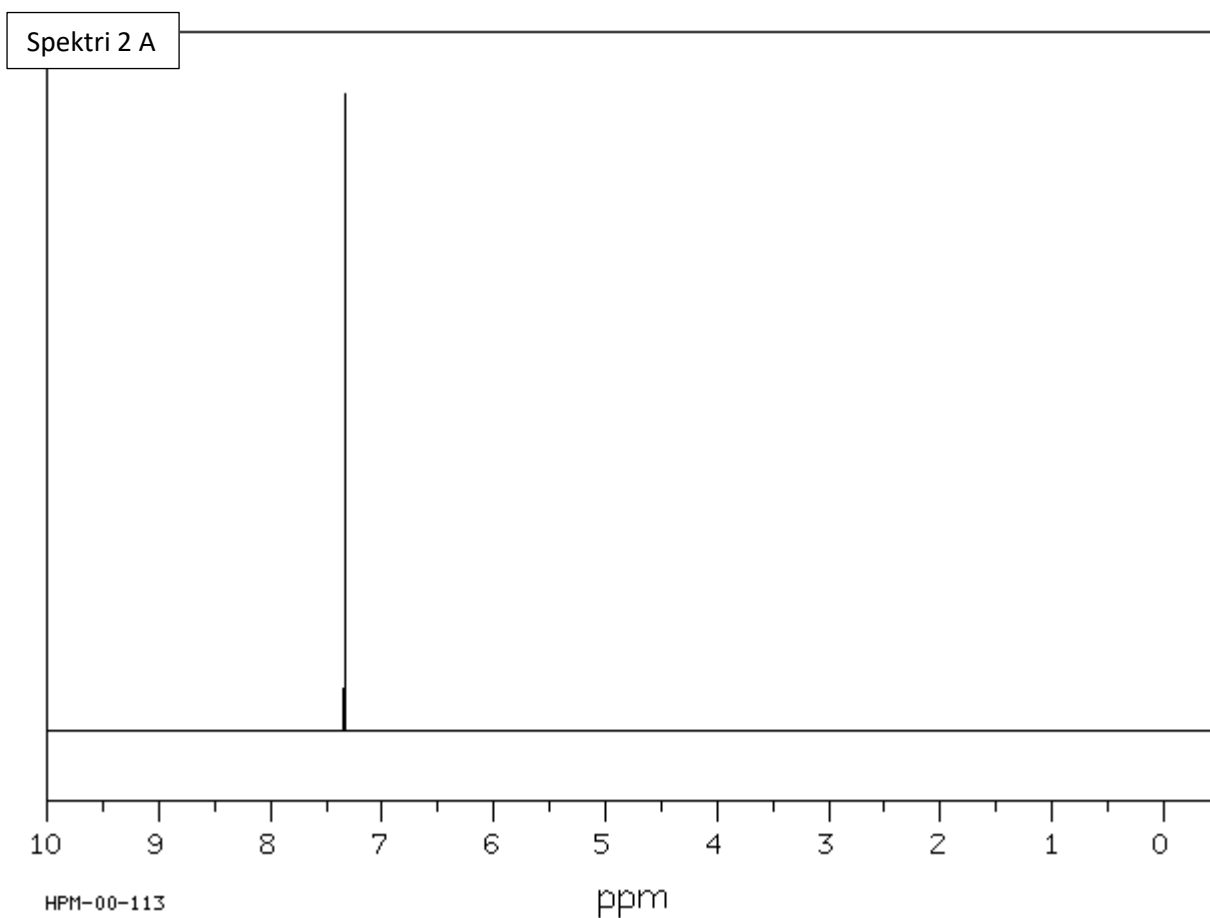
a. Piirrä seuraavat yhdisteet MarvinSketchiä apuna käyttäen:

Muurahaishappo

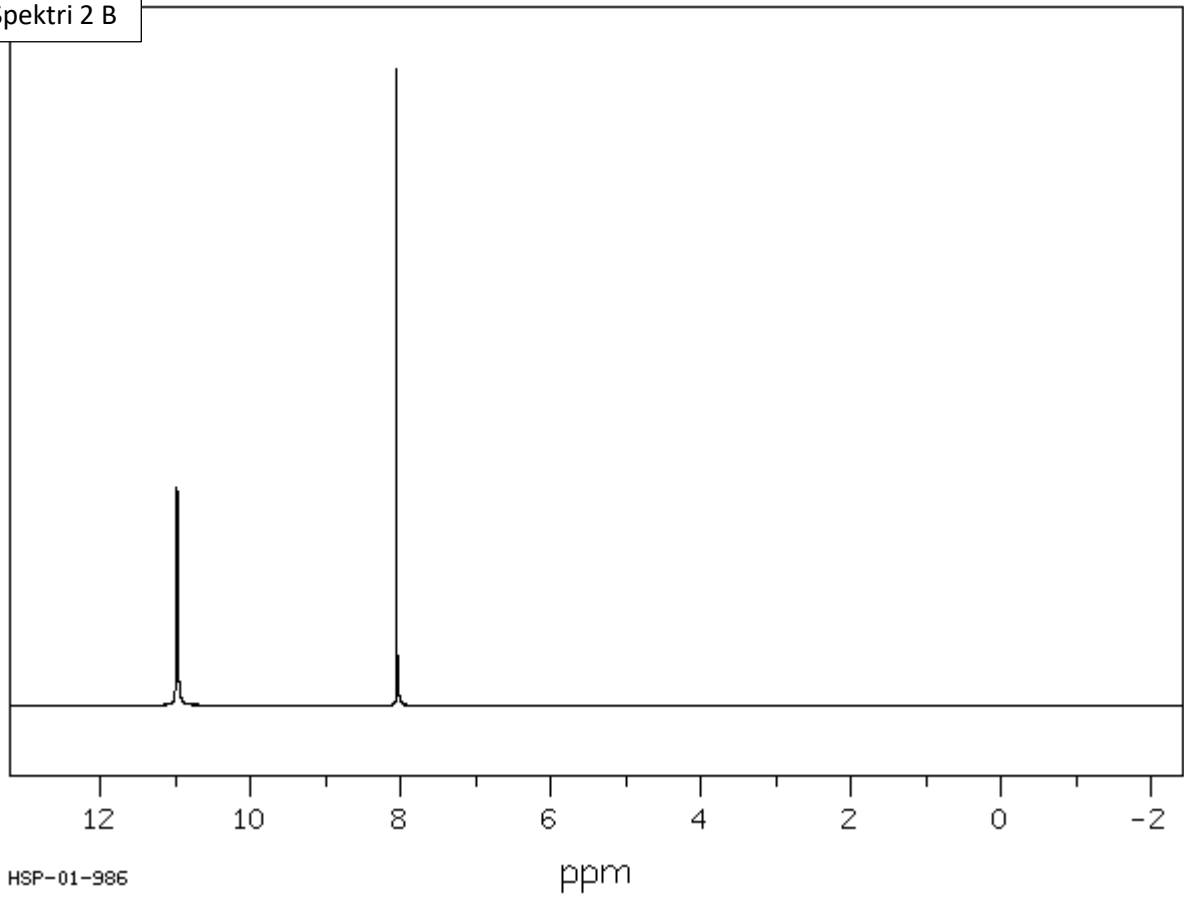
Bentseeni

Tolueneeni

b. Yhdistä $^1\text{H-NMR}$ -spektri oikeaan yhdisteeseen.

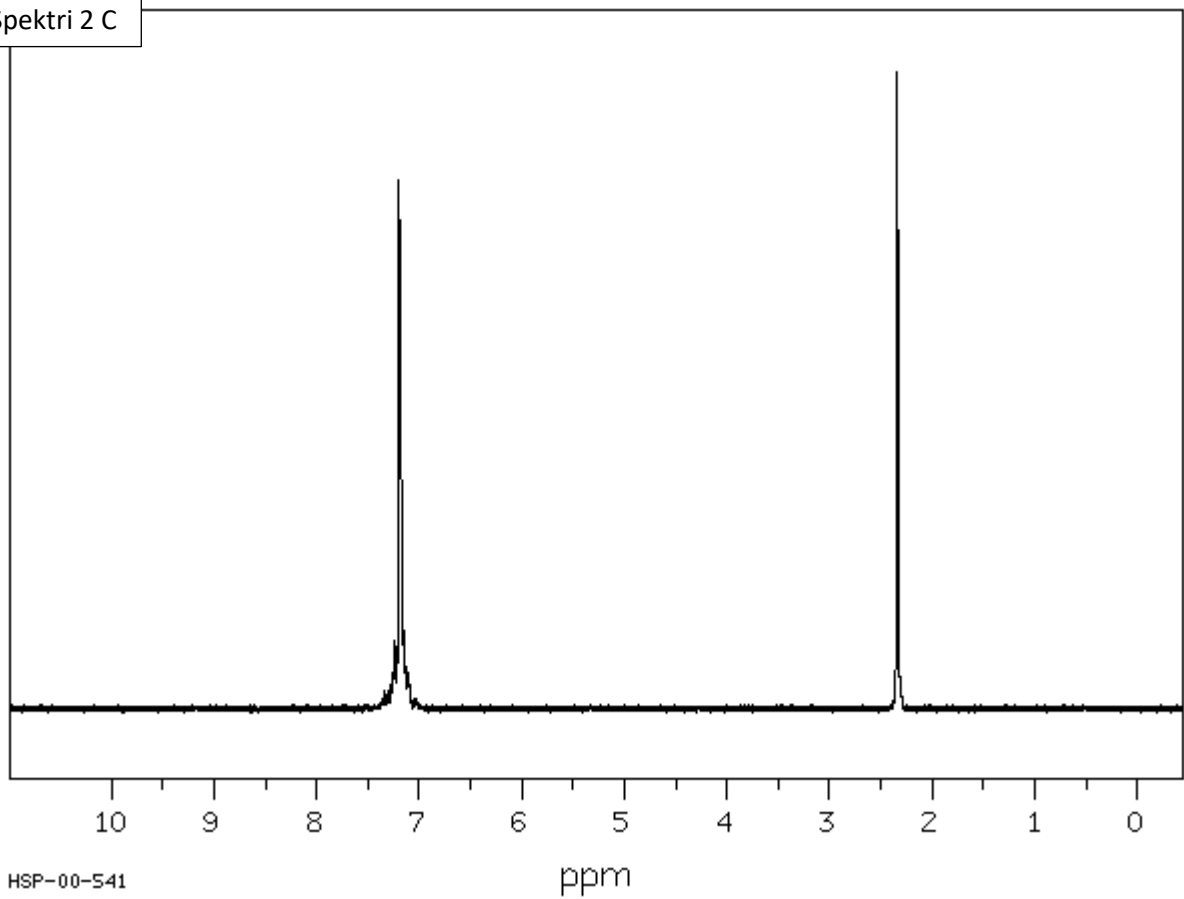


Spektri 2 B



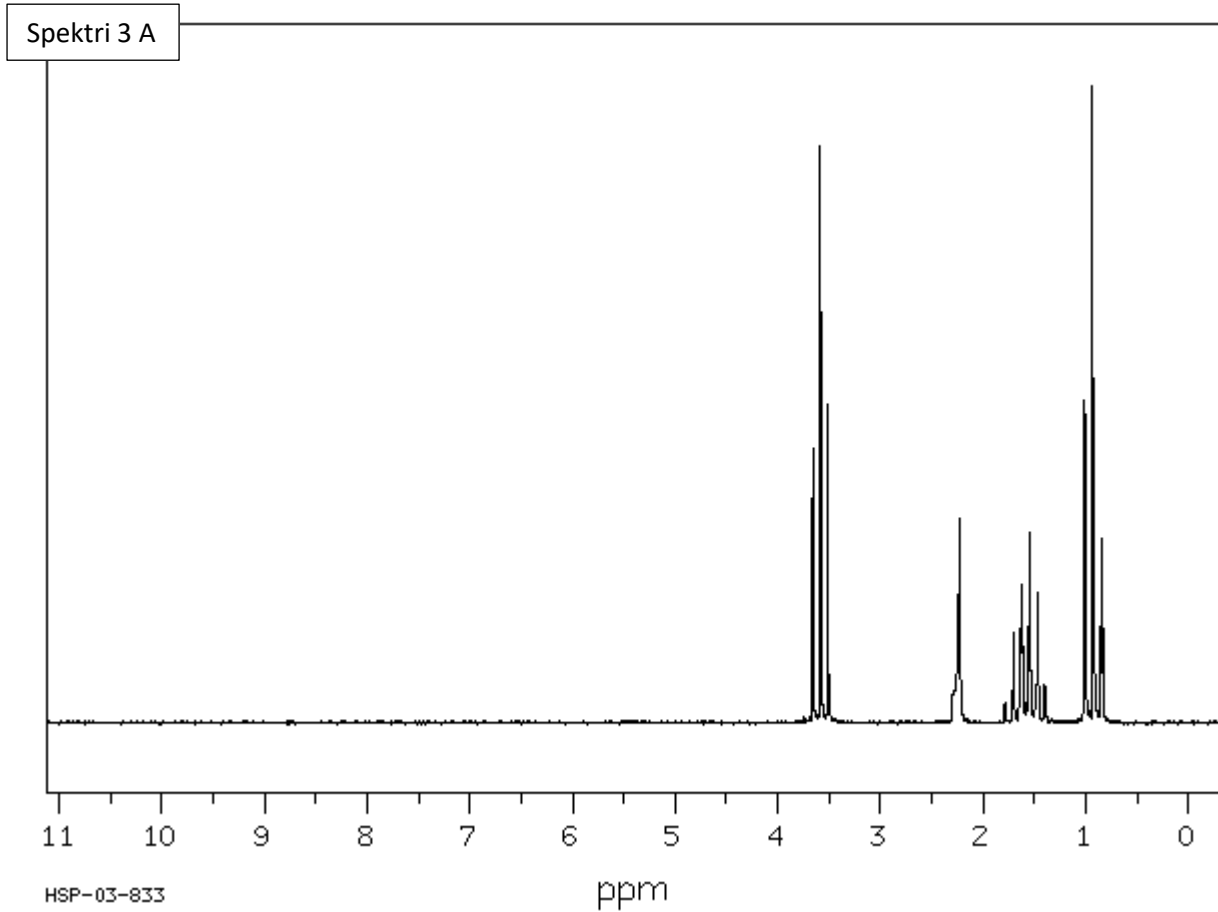
HSP-01-986

Spektri 2 C

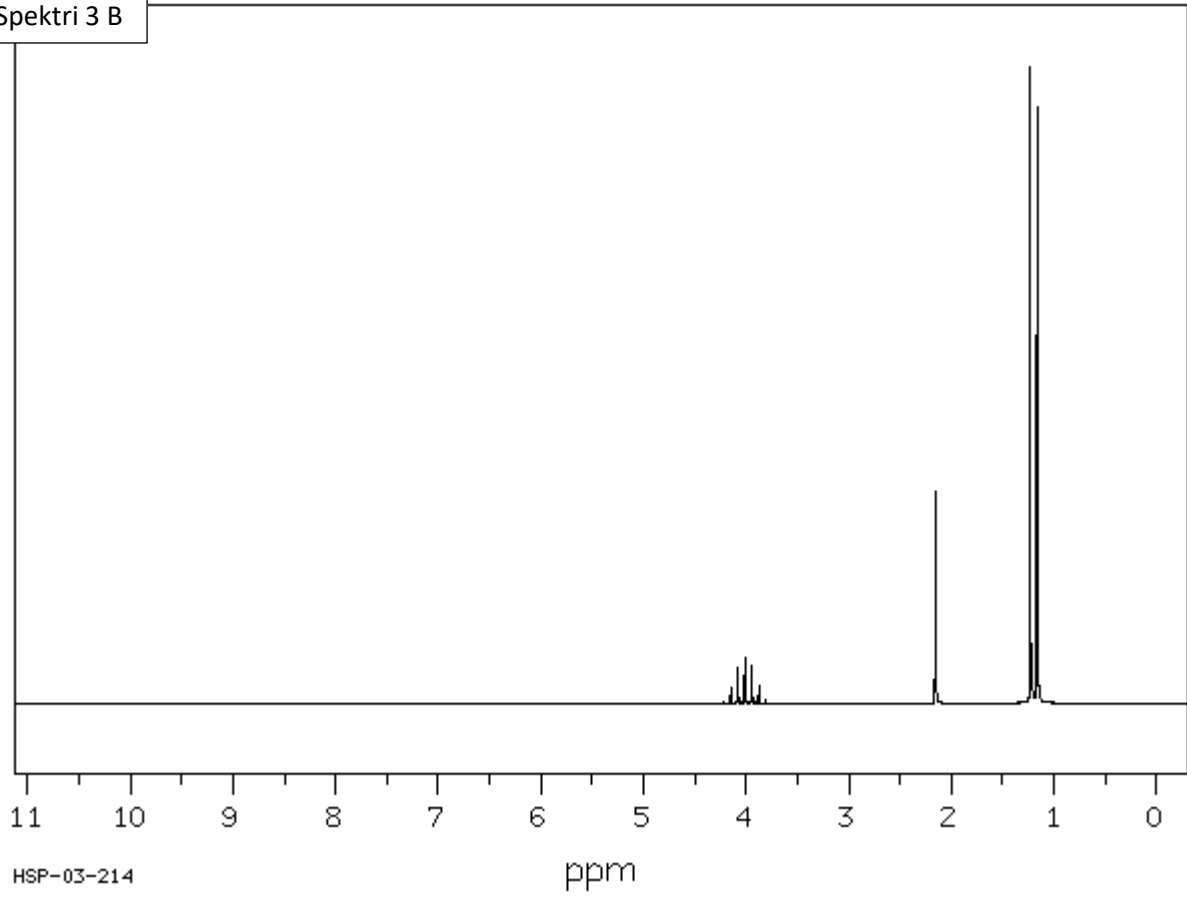


HSP-00-541

3. Alla on 1-propanolin ja 2-propanolin ^1H -NMR-spektrit.
Yhdistä spektri oikeaan yhdisteeseen. Perustele vastauksesi.



Spektri 3 B



HSP-03-214