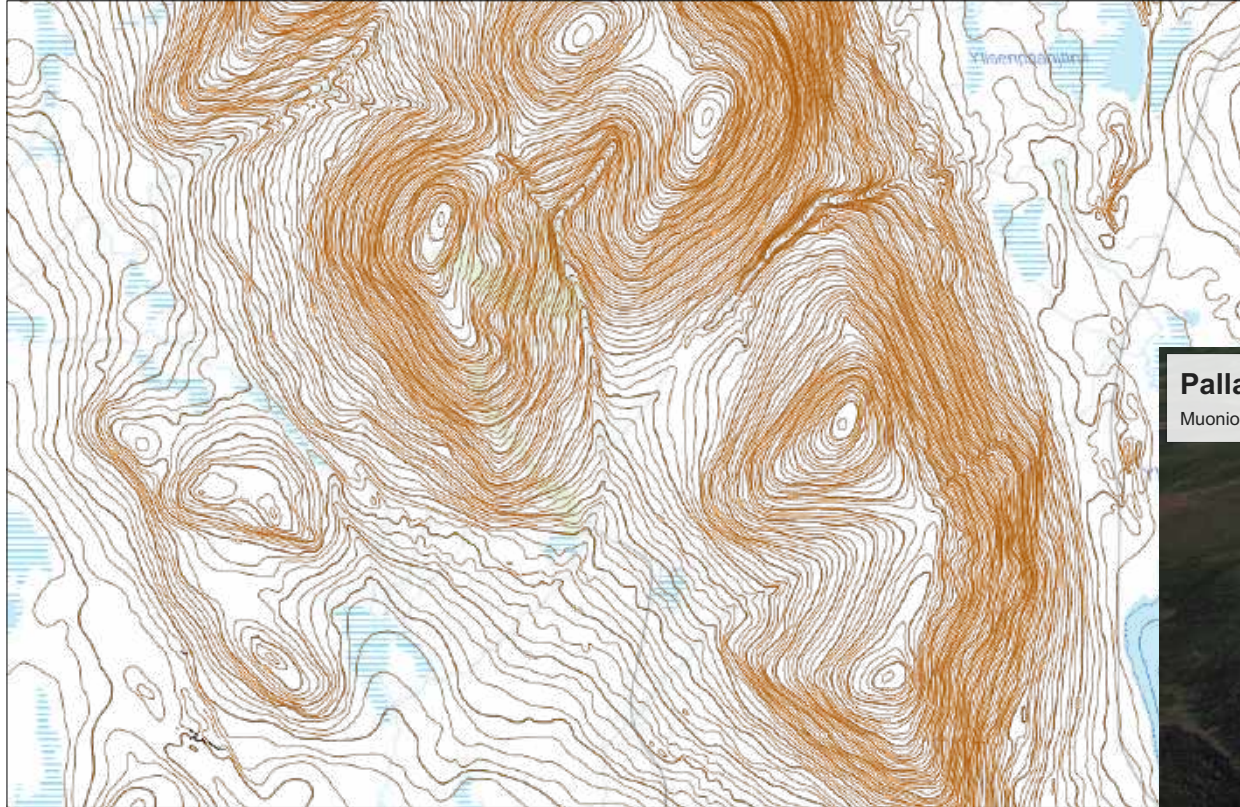


Käsikorkeuskäyrät

Korkeuskäyrillä kuvataan kartassa maaston korkeuseroja. Kahden käyrän väliin jäävällä alueella mäki siis nousee tai laskee aina saman verran, esimerkkipartassa 5 metriä. Mäki on siten sitä jyrkempi, mitä lähempänä toisiaan käyrät ovat kartalla.

Pallastunturit, Muonio. Käyräväli 5m.



1000 m

Pallastunturin alue korkeuskäyrinä
5 metrin käyrävälillä.

Ilmakuva samasta alueesta.



- Laita käsi nyrkkiin. Piirrä vesiliukoisella tussilla korkeuskäyriä käden muotojen mukaan.
- Mieti miltä alue voisi näyttää, jos nyrkkisi olisi kartta jostain oikeasta alueesta maastossa.

